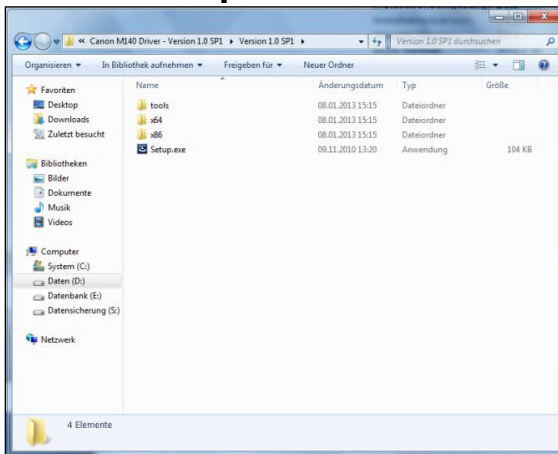


Installationsanleitung Treiber Rezeptscan Modell Canon DR-M140



Um den Treiber für den Canon Rezeptscanner zu installieren gehen Sie wie folgt vor:

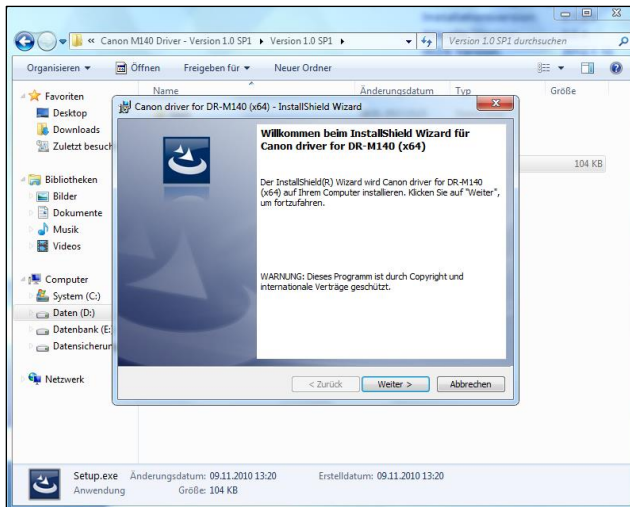
1. Scanner per USB an den Windowsrechner anschließen.
2. Als Administrator anmelden. Treiberpaket auf dem Windowsrechner in das Verzeichnis **C:\tmp** kopieren und entpacken.
3. Die Datei **setup.exe** anklicken.



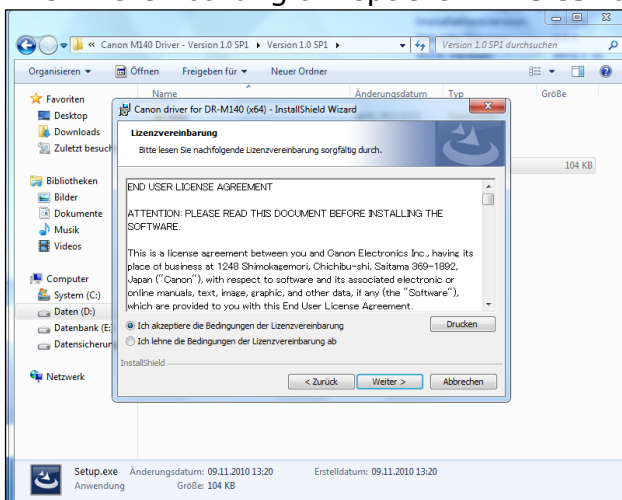
4. Abfrage bestätigen.

Installationsanleitung Treiber Rezeptscan Modell Canon DR-M140

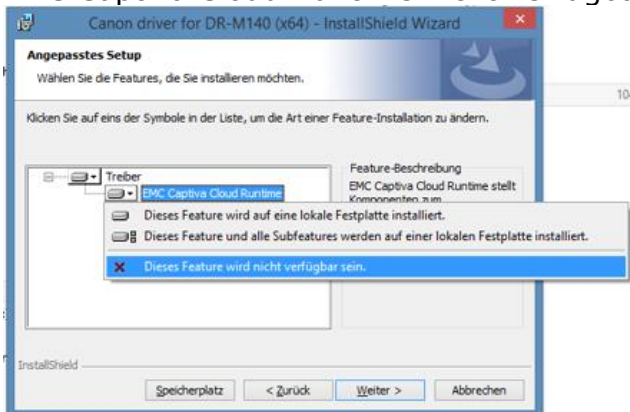
5. **Weiter** anklicken.



6. Lizenzvereinbarung akzeptieren. **Weiter** anklicken.

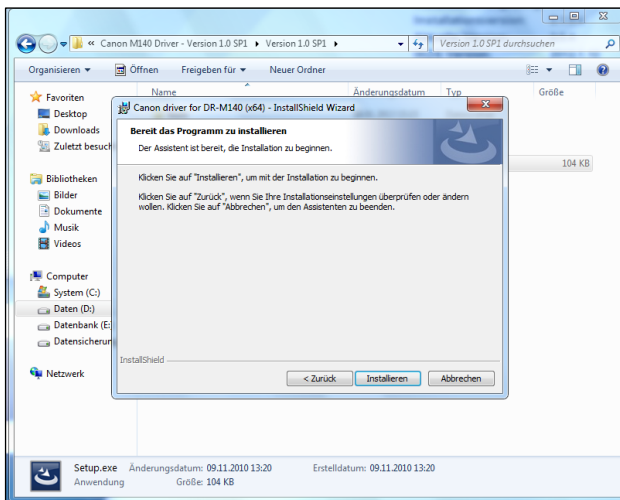


7. EMC Captiva Cloud Runtime nicht verfügbar markieren. **Weiter** anklicken.

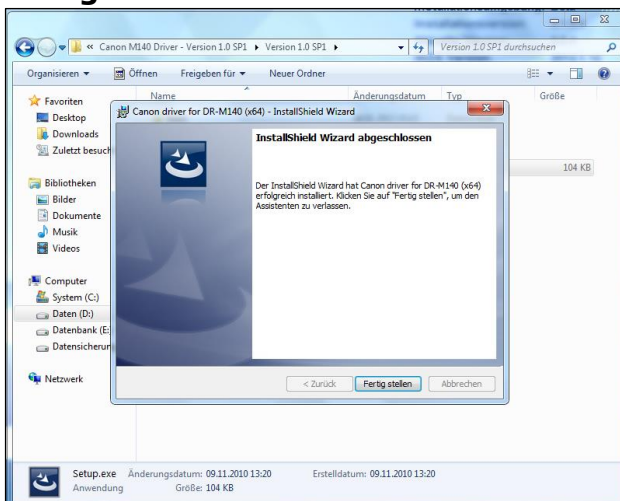


Installationsanleitung Treiber Rezeptscan Modell Canon DR-M140

8. **Installieren** anklicken.



9. **Fertig stellen** anklicken und Rechner neu starten.



10. Die Dokumentenaufgabe der Einzugschicht muss vollständig aufliegen.
Die Papierführung des Einzugschichtes muss auf die Breite des Rezeptes angepasst werden, und zwar so, dass das Rezept im Querformat eingezogen wird.

Installationsanleitung Treiber Rezeptscan Modell Canon DR-M140



11. **WICHTIG:** Der Kipphebel für die Seitentrennung (rechts von der Einzugsseinheit) muss auf der unteren Position stehen. Bei dieser Schalterstellung leuchtet die kleine LED nicht. Nur durch diese Schalterstellung kann der Mehrfacheintrag gewährleistet werden.

12. Die Installation und Einrichtung des Scanners ist abgeschlossen.